

3DO auf RGB

2. Umbau

Das Modulkabel ist in vier Bereiche mit je acht Leitungen eingeteilt.

Leitung 1-8 (R) Leitung 9-16 (G)
 Leitung 17-24 (B) Leitung 25-32 (sonstiges)

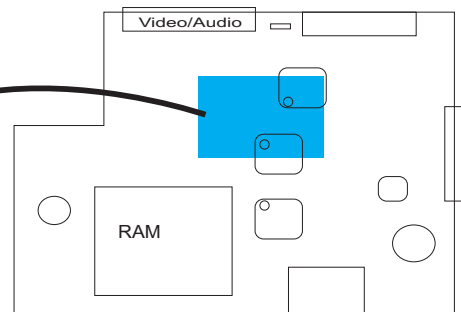
Die Leitung 1 ist Schwarz markiert und wird an Pin R0 auf die Rückseite der Platine angelötet. Die nächste Leitung an R1, dann an R2 bis R7. Die nächsten acht Leitungen werden an G0 - G7 angelötet, dann weitere acht Leitungen an B0 - B7.

Die letzten acht Leitungen haben folgende Belegung:

25 + 5V	29 B (blau)
26 Masse	30 G (grün)
27 Masse	31 R (rot)
28 sync	32 Scart-Sync

Pin 28 wird an sync laut
 Zeichnung angeschlossen

Hauptplatine



Vergrößerung von unten

